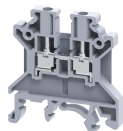


CTS2. 5UN



2.5平方, 5毫米厚标准直通型接线端子

2.5 sq. mm 厚标准直通接线端子

技术数据

额定电压	1000 V
额定电流	24 A
拉紧转矩	0.4 Nm
外壳材质	Polymide
产品功能	Feed Through
进线指示	侧进式
安装方式	DIN 32/DIN 35/DIN 35-15 Rail
螺钉尺寸	M2.5
操作工具	螺丝刀
额定冲击电压	8 KV
污染等级	3

连接数据

软导线最小横截面	0.2 mm ²
软导线最大横截面	2.5 mm ²
导线截面AWG/K cm1最小	22 AWG
导线截面AWG/K cm1最大	12 AWG
软导线最小横截面—带线套	0.2 mm ²
软导线最大横截面—带线套	2.5 mm ²
两个相同截面的导线, 多股最小	0.2 mm ²
两个相同截面的导线, 多股最大	1.5 mm ²
硬导线最小横截面	0.2 mm ²
硬导线最大横截面	4 mm ²
两个相同截面的导线, 多股, 带双线套, 最小	0.2 mm ²
两个相同截面的导线, 多股, 带双线套, 最大	1.5 mm ²
剥线长度	8 mm
内径	A3

尺寸

DIN 32 轨	51.1 mm
DIN 35 x 15 mm 导轨	53.7 mm
DIN 35 x 7.5 mm 导轨	46.2 mm
长度	43 mm
宽度(厚度)	5 mm

订货信息

目录编号	描述	标准包装
CTS2.5UN	2.5平方灰色直通型螺钉端子	100
CTS2.5UNR	2.5平方红色直通型螺钉端子	100
CTS2.5UNY	2.5平方黄色直通型螺钉端子	100

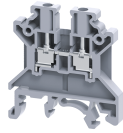
订货信息

目录编号	描述	标准包装
CTS2.5UNBU	2.5平方蓝色直通型螺钉端子	100
CTS2.5UNGN	2.5平方绿色直通型螺钉端子	100
CTS2.5UNBK	2.5平方黑色直通型螺钉端子	100
CTS2.5UNO	2.5平方橙色直通型接线端子	100
CTS2.5UNW	2.5平方白色直通型接线端子	100
CTS2.5UNBG	2.5平方米黄色直通型接线端子	100

附件

图像	目录编号	描述	标准包装
	CA501-1M	1M	50
	CA501-1M-S	1M	50
	CA501-2M	2M	50
	CA501-2M-S	2M	50
	CA701-1M	Din 35导轨, 未开槽1M	50
	CA701-2M	Din 35导轨, 未开槽2M	50
	CA701-2M-S	Din 35导轨, 开槽2M	50
	CA701-1M-S	Din 35导轨, 开槽1M	50
	CA701-15-1M	Din 35高轨, 未开槽1M	50
	CA701-15-1M-S	Din 35高轨, 开槽1M	50
	CA701-15-2M	Din 35高轨, 未开槽2M	50
	CA701-15-2M-S	Din 35高轨, 开槽2M	50
	CA702	尼龙66固定块适用于Din 32 / Din 35 / Din 35-15导轨	50
	CA802	末端挡板, 适用于Din 35 / Din 35-15 导轨	50
	EP2.5/4UN	末端盖板	50
	EP2.5/4UNY	末端盖板	50
	EP2.5/4UNBU	末端盖板	50
	EP2.5/4UNR	末端盖板	50
	PP2.5/4UN	分组隔板	50
	SP2.5/4UN	隔离板	100

CTS2. 5UN



connectwell
THE RIGHT CONNECTION

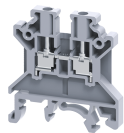
附件

图像	目录编号	描述	标准包装
	CA721/2	2路预装配短接片	100
	CA721/3	3路预装配短接片	100
	CA721/4	4路预装配短接片	100
	CA721/10	10路预装配短接片	10
	CA721/100	100路预装配短接片	10
	CA741/2	2路绝缘预装配短接片	100
	CA741/3	3路绝缘预装配短接片	100
	CA741/4	4路绝缘预装配短接片	100
	CA741/10	10路绝缘预装配短接片	10
	CA741/100	100路绝缘预装配短接片	10
	CA717/2	External Comb Type Shorting Link available in 2 Pole	100
	CA717/3	External Comb Type Shorting Link available in 3 Pole	100
	CA717/4	External Comb Type Shorting Link available in 4 Pole	100
	CA717/10	External Comb Type Shorting Link available in 10 Pole	20
	CA703/01	2路永久性短接片	100
	CA704/01	3路永久性短接片	100
	CA705/01	4路永久性短接片	100
	CA731/10	10路永久性短接片	100
	CA731/100	100路永久性可拆短接片	10
	CA707/S/Q/01	短接套筒和螺钉	100
	CA706/01	可拆卸短接片, 适用于CTS2. 5UN / CTS2. 5UE	100
	CA707/L/Q/01	长接套筒和螺钉	100
	CA509/K5	空白标识条	100
	CA707/TS/01	测试附件适用于CTS2. 5UN / CTS2. 5UE / CTS4UN / CTC4U / CMB4 / CTLG2. 5 / CTL2. 5U / CTL2. 5UH / ODL4U / ODL4UA / CDLG2. 5 / CMC1-2 / CMC2-2 端子	100
	SCS0. 5/3	电动螺钉, 用于有槽螺钉	10

认证



CTS2. 5UN



connectwell
THE RIGHT CONNECTION

标准额定等级

标准	UL 1059	CSA C. 22. 2 No:158	DIN EN60947-7-1
认证	UL	CSA	VDE
软导线最小横截面	22 AWG	22 AWG	0.5 mm ²
软导线最大横截面	12 AWG	12 AWG	2.5 mm ²
额定电压	600 V	600 V	800 V
额定电流	25 A	25 A	24 A
拉紧转矩	7 lb-in	7 lb-in	0.4 Nm
标准	IEC/EN60947-7-1	EN60079-7	IEC 60079-0 & IEC 60079-7
认证	CE	ATEX	ATEX-IECex
软导线最小横截面	0.2 mm ²	0.5 mm ²	0.5 mm ²
软导线最大横截面	2.5 mm ²	2.5 mm ²	2.5 mm ²
额定电压	1000 V	690 V	690 V
额定电流	24 A	21 A	21 A
拉紧转矩	0.4 Nm	0.4 Nm	0.4 Nm
工作温度范围		-60 to +110 ° C	-60 to +110 ° C