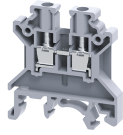


CTS4UN



**connectwell**  
THE RIGHT CONNECTION

4平方毫米直通型接线端子

4平方毫米直通型接线端子，应用工控、自动化和电气行业。可以导轨安装，标识条安装识记，多路短接。

技术数据

额定电压	1000 V
额定电流	32 A
拉紧转矩	0.5 Nm
外壳材质	Polymide
产品功能	Feed Through
进线指示	侧进式
安装方式	DIN 32/DIN 35/DIN 35-15 Rail
螺钉尺寸	M3
操作工具	螺丝刀
额定冲击电压	8 KV
污染等级	3

连接数据

软导线最小横截面	0.2 mm <sup>2</sup>
软导线最大横截面	4 mm <sup>2</sup>
导线截面AWG/K cm1最小	22 AWG
导线截面AWG/K cm1最大	10 AWG
软导线最小横截面—带线套	0.2 mm <sup>2</sup>
软导线最大横截面—带线套	4 mm <sup>2</sup>
两个相同截面的导线，多股最小	0.25 mm <sup>2</sup>
两个相同截面的导线，多股最大	2.5 mm <sup>2</sup>
硬导线最小横截面	0.2 mm <sup>2</sup>
硬导线最大横截面	6 mm <sup>2</sup>
两个相同截面的导线，多股，带双线套，最小	0.2 mm <sup>2</sup>
两个相同截面的导线，多股，带双线套，最大	2.5 mm <sup>2</sup>
剥线长度	8 mm
内径	A4

尺寸

DIN 32 轨	51.1 mm
DIN 35 x 15 mm 导轨	53.7 mm
DIN 35 x 7.5 mm 导轨	46.2 mm
长度	43 mm
宽度(厚度)	6 mm

订货信息

目录编号	描述	标准包装
CTS4UN	4平方标准灰色直通型螺钉端子	100
CTS4UNR	4平方标准红色直通型螺钉端子	100
CTS4UNY	4平方标准黄色直通型螺钉端子	100

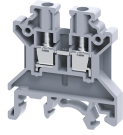
订货信息

目录编号	描述	标准包装
CTS4UNBU	4平方标准蓝色直通型螺钉端子	100
CTS4UNGN	4平方标准绿色直通型螺钉端子	100
CTS4UNBK	4平方标准黑色直通型螺钉端子	100
CTS4UNO	4平方标准橙色直通型螺钉端子	100
CTS4UNW	4平方标准白色直通型螺钉端子	100
CTS4UNBG	4平方标准米黄色直通型螺钉端子	100
CTS4UNBR	4平方标准米黄色直通型螺钉端子	100

附件

图像	目录编号	描述	标准包装
	CA501-1M	1M	50
	CA501-1M-S	1M	50
	CA501-2M	2M	50
	CA501-2M-S	2M	50
	CA701-1M	Din 35导轨, 未开槽1M	50
	CA701-2M	Din 35导轨, 未开槽2M	50
	CA701-2M-S	Din 35导轨, 开槽2M	50
	CA701-1M-S	Din 35导轨, 开槽1M	50
	CA701-15-1M	Din 35高轨, 未开槽1M	50
	CA701-15-1M-S	Din 35高轨, 开槽1M	50
	CA701-15-2M	Din 35高轨, 未开槽2M	50
	CA701-15-2M-S	Din 35高轨, 开槽2M	50
	CA702	尼龙66固定块适用于Din 32 / Din 35 / Din 35-15导轨	50
	CA802	末端挡板, 适用于Din 35 / Din 35-15 导轨	50
	EP2.5/4UN	末端盖板	50
	EP2.5/4UNY	末端盖板	50
	EP2.5/4UNBU	末端盖板	50
	EP2.5/4UNR	末端盖板	50
	PP2.5/4UN	分组隔板	50
	SP2.5/4UN	隔离板	100

CTS4UN



**connectwell**  
THE RIGHT CONNECTION

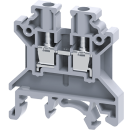
附件

认证

图像	目录编号	描述	标准包装
	CA722/2	2路预装配短接片	100
	CA722/3	3路预装配短接片	100
	CA722/4	4路预装配短接片	100
	CA722/5	5路预装配短接片	100
	CA722/10	10路预装配短接片	10
	CA722/100	100路预装配短接片	10
	CA742/2	2路绝缘预装配短接片	100
	CA742/3	3路绝缘预装配短接片	100
	CA742/4	4路绝缘预装配短接片	100
	CA742/10	10路绝缘预装配短接片	10
	CA742/100	100路绝缘预装配短接片	10
	CA703/1	2极短接的永久型短接片	100
	CA704/1	3极短接的永久型短接片	100
	CA705/1	4极短接的永久型短接片	100
	CA732/10	10极短接的永久型短接片	100
	CA732/10-A	10极短接的永久型短接片 (可拆解)	100
	CA732/100	100极短接的永久型短接片	100
	CA707/S/Q/01	短接套筒和螺钉	100
	CA706/1	可拆卸短接片, 用于CTS2.5UE / CTS4UN / CMT4	100
	CA707/L/Q/01	长接套筒和螺钉	100
	CA509/K6	空白标识条	100
	SWL4	Warning label suitable for 6mm wide terminal block	50
	CA707/TS/01	测试附件适用于CTS2.5UN / CTS2.5UE / CTS4UN / CTC4U / CMB4 / CTLG2.5 / CTL2.5U / CTL2.5UH / ODL4U / ODL4UA / CDLG2.5 / CMC1-2 / CMC2-2 端子	100
	SCS0.6/3.5	电动螺丝刀, 用于有槽螺钉	10
	CA713/2	External Comb Type Shorting Link available in 2 Pole	100
	CA713/3	External Comb Type Shorting Link available in 3 Pole	100
	CA713/4	External Comb Type Shorting Link available in 4 Pole	100
	CA713/10	External Comb Type Shorting Link available in 10 Pole	20



CTS4UN



**connectwell**  
THE RIGHT CONNECTION

标准额定等级

标准	UL 1059	CSA C. 22. 2 No:158	DIN EN60947-7-1
认证	UL	CSA	VDE
软导线最小横截面	22 AWG	22 AWG	0.5 mm <sup>2</sup>
软导线最大横截面	10 AWG	10 AWG	4 mm <sup>2</sup>
额定电压	600 V	600 V	800 V
额定电流	40 A	40 A	32 A
拉紧转矩	7 lb-in	7 lb-in	0.5 Nm
标准	IEC/EN60947-7-1	EN60079-7	IEC 60079-0 & IEC 60079-7
认证	CE	ATEX	AEx
软导线最小横截面	0.2 mm <sup>2</sup>	0.5 mm <sup>2</sup>	22 AWG
软导线最大横截面	4 mm <sup>2</sup>	4 mm <sup>2</sup>	10 AWG
额定电压	1000 V	690 V	600 V
额定电流	32 A	28 A	30 A
拉紧转矩	0.5 Nm	0.5 Nm	7 lb-in
工作温度范围		-40 to +85 ° C	
标准	EN60079-7		
认证	ATEX-IECex		
软导线最小横截面	0.5 mm <sup>2</sup>		
软导线最大横截面	4 mm <sup>2</sup>		
额定电压	690 V		
额定电流	28 A		
拉紧转矩	0.5 Nm		